

2 APPROCCI

SI DA PIU' IMPORTANZA AL
CONTENITORE

L'ACQUA COME COMPLETAMENTO
DELL'ARCHITETTURA REGOLATA DA
UN DISEGNO GEOMETRICO

SI DA PIU' IMPORTANZA ALLA
ACQUA

L'ACQUA COME STRUMENTO DI
IMITAZIONE DEL PAESAGGIO NATURALE

LE "FORME" DELL'ACQUA — POLO D'ATTRAZIONE

STATICA

VASCHE O BACINI
CON CARATTERE
ARCHITETTONICO

STAGNANTE

LAGHETTI DI ASPETTO
NATURALISTICO

IN MOVIMENTO

CORSI D'ACQUA
PICCOLI CANALI
CASCATE
GETTI / GIOCHI D'ACQUA
BACINI SOVRAPPosti

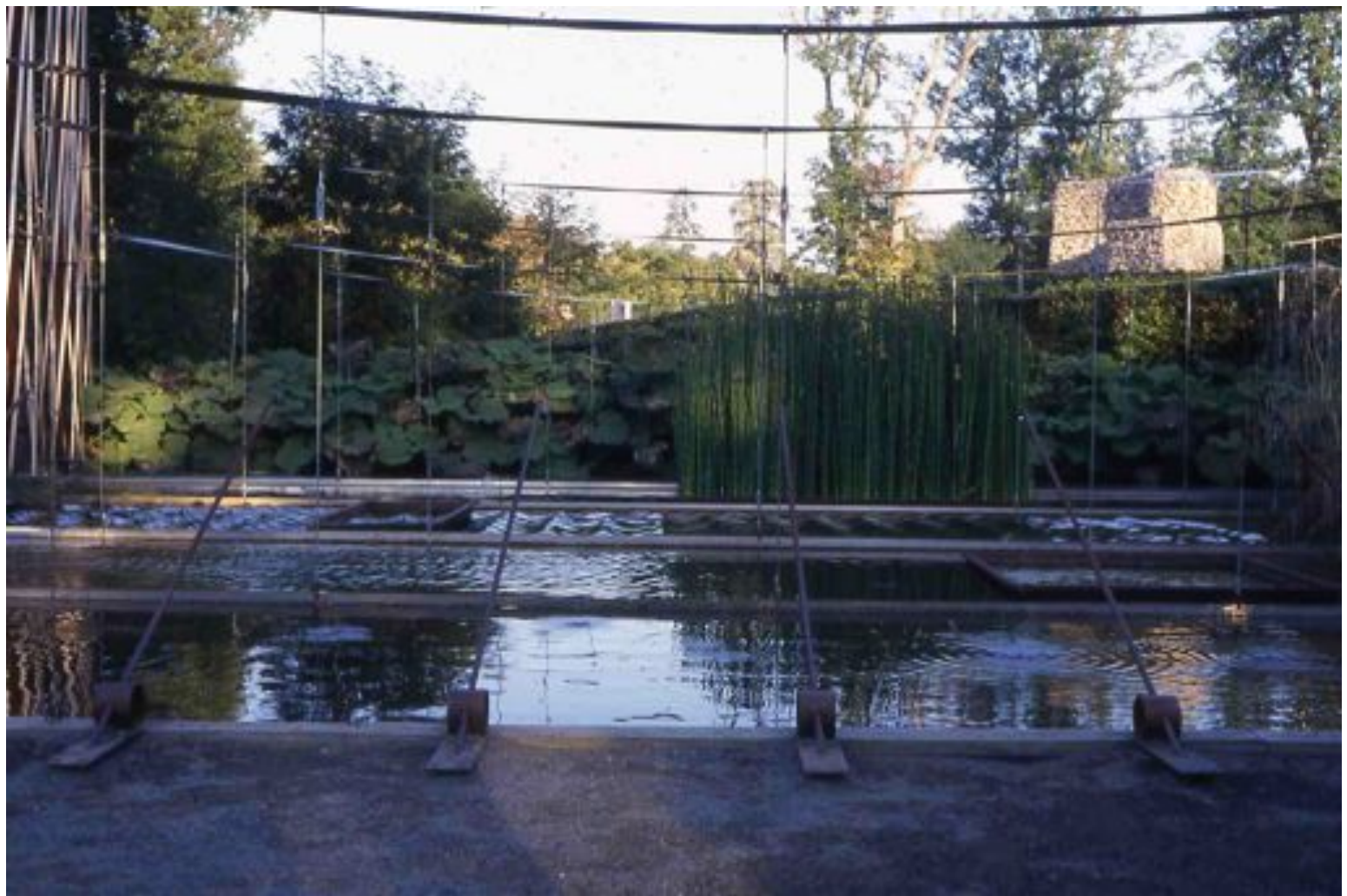
DOMESTICA

FONTANE
POZZI
ABBEVERATOI

- SCALA 1
- BORDO 2
- TROPPO PIENO 3
- PROFONDITA' 4
- FONDALE 5

- 6
- 7
- 8
- 9
- 10

EFFETTI VISIVI e SONORI











- 1** SCALA ————— RAPPORTO CON LA DIMENSIONE e IL CARATTERE DEL GIARDINO
- 2** CARATTERISTICA DEI BORDI ————— a) AL LIVELLO DELL'INTORNO
b) RIALZATO RISPETTO ALL'INTORNO

FORME —————
MATERIALI

GEOMETRICHE
LIBERE
- 3** TROPPO PIENO ————— A SFIORO
A SIFONE
A FUNGO
A STRAMAZZO

HA LA FUNZIONE DI PERMETTERE LA REGOLARE FUORIUSCITA DELL'ACQUA
- 4** PROFONDITA' ————— ESIGENZE: a) estetiche
b) di sicurezza
- 5** FONDALE ————— IN RELAZIONE AL BORDO, ALLA PAVIMENTAZIONE ALLA PROFONDITA' e ALLA VEGETAZIONE CIRCOSTANTE (pendenza del 1- 2% per lo svuotamento)

MATERIALI —————
PIASTRELLE DI CERAMICA
PIETRA
CEMENTO
CEMENTO VERNICIATO
MOSAICO

I BORDI















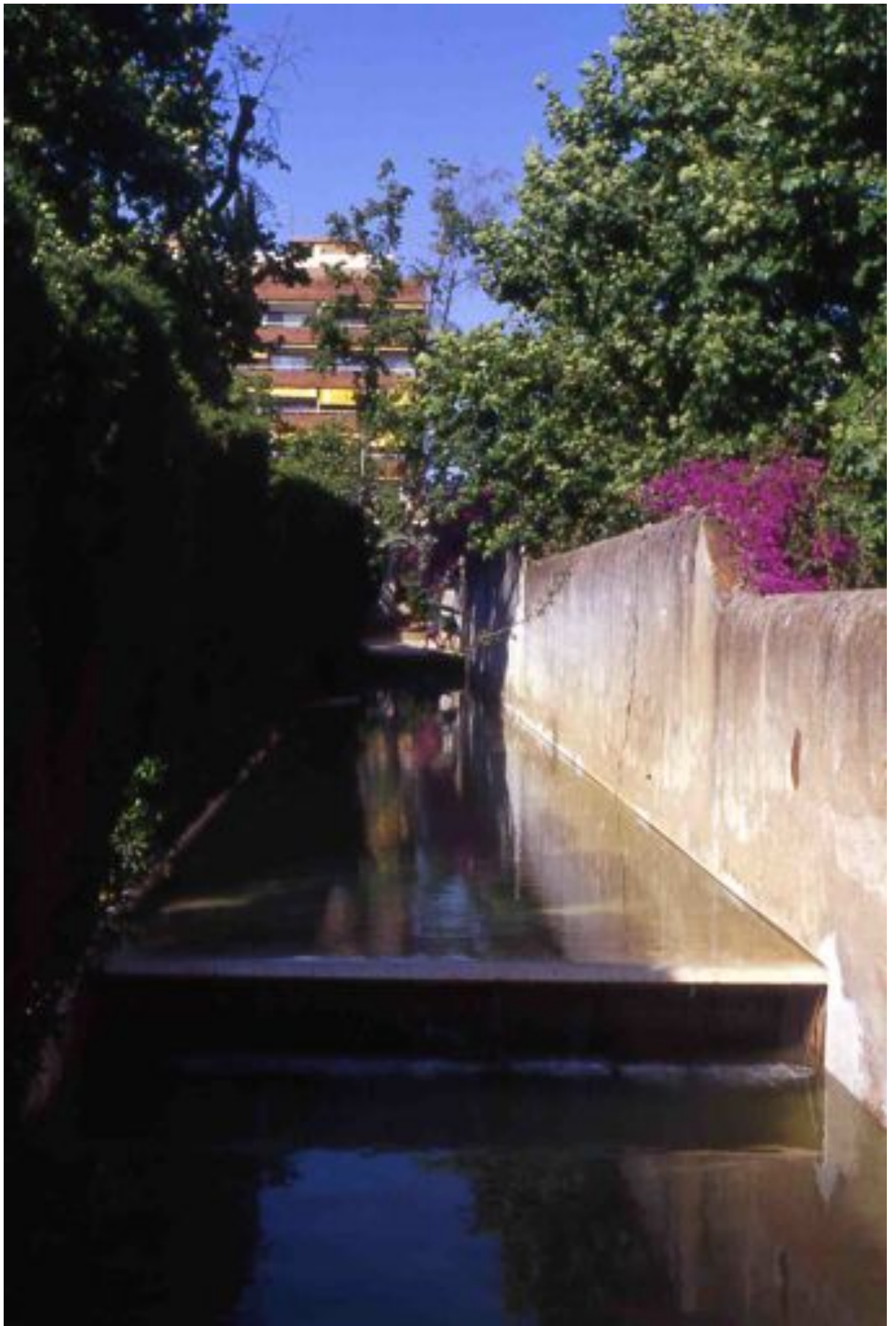




**IL TROPPO
PIENO**









1917



I FONDALI







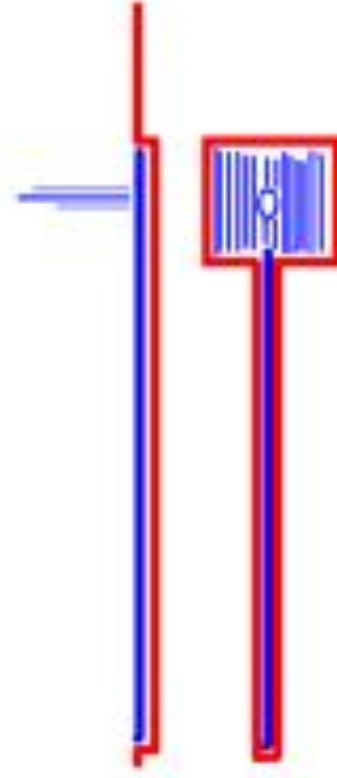
L'ACQUA IN MOVIMENTO

6



CORSI D'ACQUA
(seguono l'andamento del terreno)
es. Villa Lante

7



PICCOLI CANALI
(nastri luminosi)
es. il giardino arabo

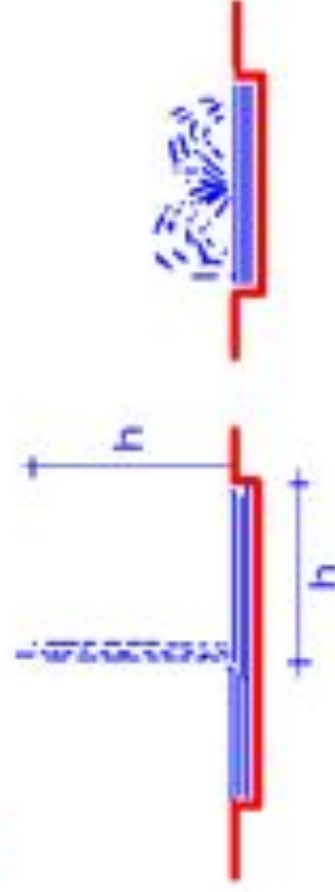
8



CASCATE
(differenti effetti sonori)
es. Halprin

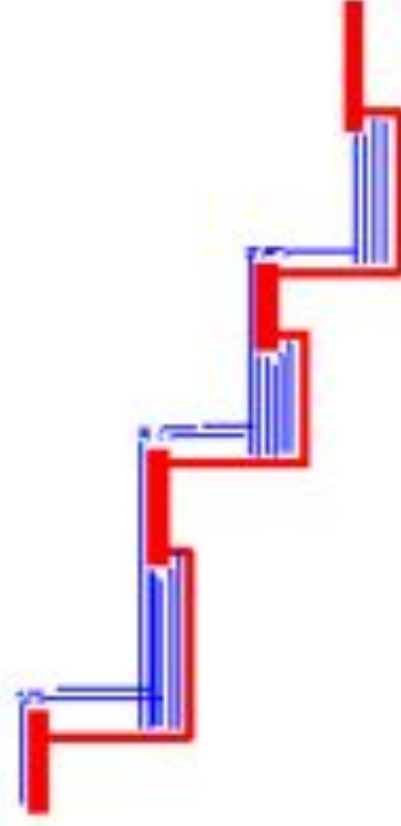
9

GETTI / GIOCHI
(vanno proporzionati alla
grandezza della vasca)



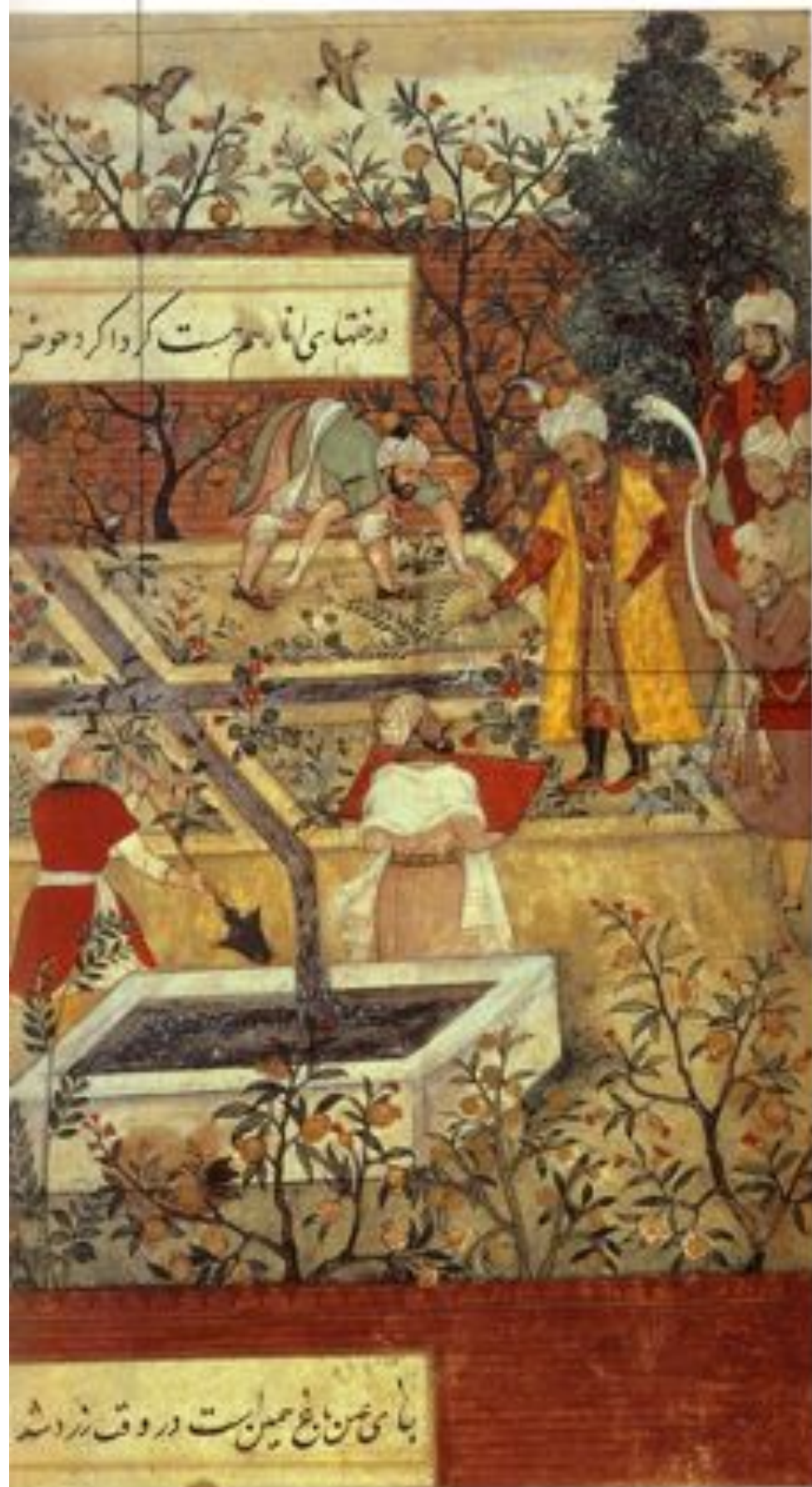
10

BACINI SOVRAPPosti
(quando il terreno è in pendenza)





Il giardino rigorosamente geometrico viene diviso in quattro parti. Il simbolismo del numero quattro ha origini antichissime: nella Genesi si parla del fiume del Paradiso che si divide in quattro rami; per gli antichi persiani il mondo è diviso in quattro e al suo centro si trova una sorgente.



I quattro canali si rifanno all'immagine dei quattro fiumi del Paradiso, dove scorrono rispettivamente acqua, latte, vino e miele.

Nel clima arido e secco del deserto orientale il giardino diventa un segno di civiltà: gli stessi imperatori erano giardinieri appassionati. La miniatura raffigura il giovane principe Babur (1483-1530) che impartisce ordini ai giardinieri.



